

ArreCasa

CASE

ARREDAMENTO

CAMERE

CUCINE

BAGNI

PAVIMENTI

PARETI E

RIVESTIMENTI

COMPLEMENTI

D'ARREDO

ILLUMINAZIONE E

COMPLEMENTI

TECNICI

GIARDINO E

TERRAZZO

CASE VIP E DI LUSO

BLOG STAR

COMUNICATI

NOVITÀ DALLE
AZIENDE[Colorificio San Marco:](#)[PRO-LINK Liscio](#)

PRO-LINK LISCIO trasforma
le superfici piastrellate, in
modo semplice e...

[Nasce VIEW: Vimar](#)[Energy on Web lot Smart](#)

Sei qui: [Home](#) > [Comunicati](#) > IDEAL STANDARD: Design Marathon

COMUNICATI

THE ITALIAN HOSPITALITY BY GIULIO CAPPELLINI

Scritto da Redazione
Categoria: Comunicati stampa



Ancora una volta, Singapore si illumina d'Italia grazie al progetto The Italian Hospitality, firmato da Giulio Cappellini, in collaborazione con Marilena Puppi, CEO di OGS, rappresentante esclusivo in Europa e Middle East di IFFS.

The Italian Hospitality è stato uno degli highlight di IFFS che si è tenuta dall'8 all'11 di marzo a Singapore Expo. Anche quest'anno il punto di forza del progetto è stato il networking tra le aziende italiane e un gruppo qualificato di studi di architettura, interior designer e media internazionali, selezionati da OGS.

L'eleganza, la ricerca della qualità, il dialogo tra eccellenza e tecnologia e continuità di una grande tradizione artigianale che sono le caratteristiche principali del New Made in Italy, hanno trovato in questo allestimento una valorizzazione ottimale, portando in una delle aree più dinamiche del mondo, l'unico ed inimitabile Italian Touch, fatto di design e capacità manuali.

Un grande open space di 150 mq, dove trovano posto giochi di luce, interventi cromatici, elementi grafici e oggetti di design in grado di ricostruire un mood fortemente italiano.

Il rivestimento ceramico di Casamood, crea un elemento di continuità, come pure le due grandi strisce di tessuto delle collezioni Tenerife e Bali di Giovanardi/Irisun che corrono lungo il soffitto e vestono, quasi come un runner aereo e fluttuante, l'intero spazio.

La presenza delle colonne, che creano come una grande navata, permette la disposizione strategica degli elementi di illuminazione Spillo, Luà, e Albatros e dei tre lampadari Canaletto, Arbor ed Emisfero, tutti di Icone Luce, che creano un'atmosfera al tempo stesso allusiva e tecnologica.

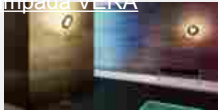
Al centro dello spazio, dove spiccano i grandi lampadari Astra e Medusa de La Murrina, quasi a simboleggiare un passaggio tematico, sorge una zona bagno dove le cabine doccia di Vismaravetro, i sanitari di Olympia Ceramica e il rivestimento ceramico di Cedit, creano un'isola dove wellness e tecnologia sono gli elementi qualificanti.

Una serie di pouf, rivestiti da tessuti di Giovanardi, in un'alternanza di rossi e di blu, crea invece la continuità verso le aree living e dining, arredate con mobili di Cappellini. Nella prima troviamo le poltrone Orla, Tulip, il divano Hobo, i tavolini Bong e Smoke, la madia Luxor; nell'area pranzo invece il tavolo Luxor è abbinato con le sedie Bac.

Nasce VIEW: Vimar Energy on Web, IoT Smart LifeDa oggi l'Energia Positiva di...

ICONE Luce: a Light&Building 2018 la

Impada VERA



L'abilità del designer Marco Pagnoncelli, di catturare la luce in veri e...

Vitra: Stool-Tool - design Konstantin Grcic



Stool-Tool Developed by Vitra in Switzerland Design: Konstantin Grcic, 2016...

NAVELLO CITY 2.0: un sguardo verso l'esterno!



Design lineare e alte prestazioni per il serramento in legno e alluminio. City 2.0...

Cerca nel sito

Seguici anche su:



Un importante intervento creativo viene svolto in questa area da quattro composizioni realizzate con le ceramiche di **Tonalite** usate però come elementi grafici per dar vita a due grandi cerchi e a due grandi quadrati. Preziose sculture in vetro di Murano, create da Wave Murano Glass con procedimento interamente manuale, contribuiranno ad accrescere nei visitatori lo stupore che nasce dall'osservazione delle capacità artigianali italiane.

Fonte: OGS Public Relations & Communication

Indietro

Avanti

[Home](#) [Chi siamo](#) [Lavora con noi](#) [Privacy](#) [Informativa cookie](#) [Login](#) [Media kit](#) [Mappa del sito](#) [Il Salone del Mobile](#) [Blogger al Salone](#)

Copyright @ArreCasa by ARvis.it srl - new media marketing

Questo sito utilizza cookie, anche di terze parti, per inviarti pubblicità e servizi in linea con le tue preferenze. Chiudendo questo banner, scorrendo questa pagina o cliccando qualunque suo elemento accetti l'uso dei cookie. Se vuoi saperne di più o negare il consenso a tutti o ad alcuni cookie clicca [qui](#) (informativa estesa).

Chiudi avviso

OK